



اللوّنة

بيوت .. عامرة بأهلها

MANAF
real estate العقارية



معتمد لدى
سكني

@manaf_real manafrealestate1 Manaf Realestate Manaf Real Estate

شركة منافع العقارية - جدة - حي الورود 3 - مركز الورود التجاري الدور الثاني - مكتب 211

+012 607 3622





صامطة .. تلك المدينة الهادئة بمنطقة جازان و التي تعد إحدى البوابات الجنوبية للمملكة ،
تم تصميم مشروع اللؤلؤة السكني ، و الذي جاء تلبية لرغبة العديد من أهلنا بالمنطقة
في الحصول على فلل بمواصفات جودة عالية و بتوزيع معماري يتناسب مع نمط
الحياة و بأسعار منافسة مقارنة بالجودة التي سيتم تحقيقها بالمشروع

MANAF 
العقارية real estate

مشروع اللؤلؤة السكني
موقع جديد .. لمشروع عصري فريد .. تتأكد به رسالتنا وقيمنا ،
فنحن فى شركة مناف العقارية نبني بعناية مجتمعات عمرانية
راقية متعددة الاستخدامات توفر لساكنيها كل سبل الراحة
والرفاهية و رغد العيش

خريطة الموقع



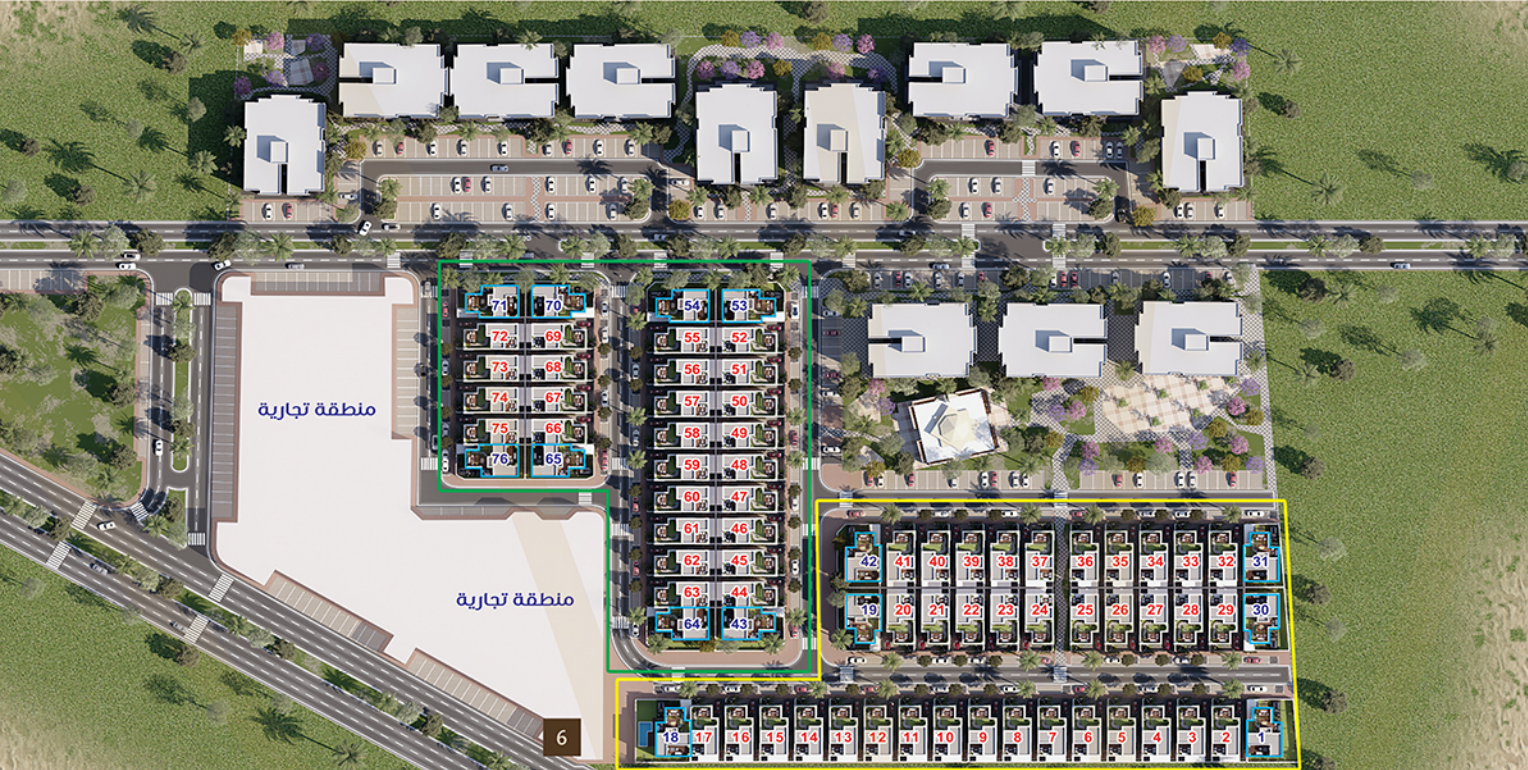
4



الموقع

تم اختيار موقع مشروع اللؤلؤة السكني بعناية حيث يقع على الطريق الرئيسي الذي يربط بين مدينتي صامطة و جيزان و بالقرب من المحاور الرئيسية للمدينة و على مقربة من الكلية التقنية و دوار الكتب و الأماكن الهامة بالمدينة ، و على بعد دقائق قليلة من وسط مدينة صامطة ، و قد راعينا في اختيار الموقع البعد عن الكتلة السكنية عالية الكثافة لينعم ساكني المشروع بالإطلالات الواسعة

3



أهلاً بك

أهلاً بك بنمط حياة مختلف في عنوانك الجديد،
حيث أصبح للمستقبل عنوان، ومكان ستنبض
فيه الذكريات الأجملى .

نموذج فيلا الجوهرة : مساحة ٣٣٠,٦٦ متر
نموذج فيلا الماسة : مساحة ٢٩٥,٦٧ متر
ZONE A
ZONE B

لأنك تستحق

لأنك تستحق حياة تمتاز بالهدوء والراحة والرفاهية في مجتمع راقى وبيت بتصميم عصري حديث لتنعم بكل متطلبات الحياة في مكان واحد فإننا نقدم لك ما تستحقه في مشروع فلل اللؤلؤة إنه بداية لحياة جديدة لتحظى أنت وعائلتك بأسلوب حياة راقٍ يجمع ما بين رغد العيش وروعة التصميم .





مناطق خضراء

و لأننا ندرك متطلبات الأسرة في المجتمع
السكني حرصنا على توفير مساحات خضراء
 بالمنطقة المركزية بها جلسات عائلية
و ممرات لممارسة رياضة المشي و أماكن
لألعاب الأطفال

المسجد

تم تصميم المسجد بطراز معماري فريد
واختيار موقعه بعناية ليتوسط الفلل السكنية







16



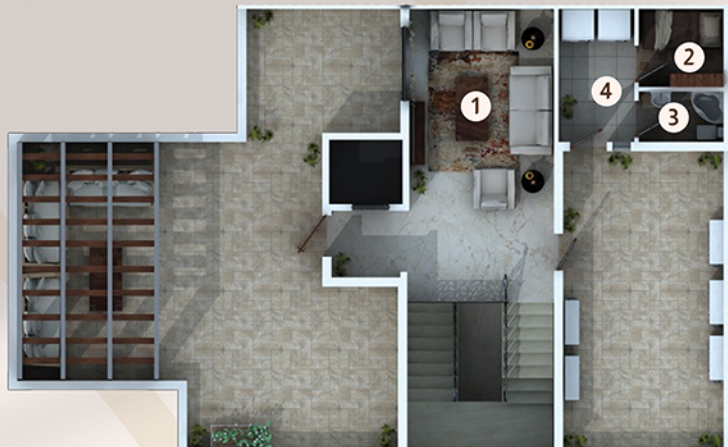
نموذج فيلا الجوهرة
بمساحة 330.66 م²

الدور الارضي : 139.9 م²



15

- 1 مجلس رجال : 3.90*5.20
- 2 غرفة الطعام : 3.40*4.00
- 3 حمام المجلس : 1.30*2.50
- 4 مجلس النساء : 3.60*6.90
- 5 حمام : 1.30*2.25
- 6 مطبخ : 2.50*3.40
- 7 غرفة طعام إضافية : 4.30*3.40
- 2.40*3.80



18

دور الملحق : 52.73 م2م

- 1 غرفة معيشة 3.20 x 6.10
 - 2 غرفة خادمة 1.10 x 1.85
 - 3 حمام خادمة 2.40 x 1.10
 - 4 غرفة الغسيل 1.65 x 2.90
- اجمالي سطح الملحق : 108.10 م2م



17

الدور الأول: 137.99 م2م

- 1 غرفة نوم رئيسية 3.60*3.70
- 2 ملابس 2.85*4.15
- 3 حمام غرفة رئيسية 1.50*2.35
- 4 غرفة نوم 1 3.60*3.80
- 5 غرفة نوم 2 3.60*3.80
- 6 حمام 1.80*1.80
- 7 غرفة نوم 3 3.30*3.50
- 8 حمام غرفة نوم 3 1.30*2.25
- 9 غرفة معيشة 3.20*5.80



تتراص فلل مشروع اللؤلؤة السكني
بنموذجها الجوهرة و الماسة على مساحة
أكثر من ٥٤,٠٠٠ متر مربع في تناغم مع
المساحات الخضراء المنسقة لترسم
لوحة فنية على أرض مدينة صامطة





نموذج فيلا الماسة
بمساحة 295.67 م²

الدور الارضي : 126.40 م²

1 مجلس رجال : 3.90*4.20

2 غرفة الطعام : 3.90*2.70

3 حمام المجلس : 1.30*2.50

4 مجلس النساء : 3.60*6.90

5 حمام : 1.30*2.25

6 مطبخ : 2.50*3.40

7 غرفة ضيوف : 4.30*3.40



23



26

دور الملحق : 52.60 م²

- 1 غرفة معيشة 3.60 x 3.50
 - 2 حمام 1.30 x 2.20
 - 3 غرفة خادمة 2.10 x 2.10
 - 4 حمام خادمة 2.10 x 1.40
 - 5 غرفة الغسيل 3.5 x 1.60
- اجمالي سطح الملحق : 108.10 م²



25

الدور الأول : 116.6 م²

- 1 غرفة نوم رئيسية 3.60*3.90
- 2 ملابس 1.70*3.10
- 3 حمام غرفة رئيسية 1.60*3.60
- 4 غرفة نوم 1 3.60*3.80
- 5 غرفة نوم ٢ 3.90*3.80
- 6 حمام غرفة نوم ٢ 1.40*2.20
- 7 غرفة معيشة 4.50*3.60
- 8 حمام 1.50*2.20









مواصفات التشطيب

الأرضيات

- الصالات : بورسلين .
- غرف النوم : سيراميك .
- الطرقات والتراسات والحمامات والمطابخ: سيراميك .

الحوائط

- جميع حوائط الصالات والطرقات وغرف النوم دهانات بلاستيك .
- جميع حوائط الحمامات والمطابخ سيراميك حتى السقف .
- التراسات والدهان المقاوم للحرارة والرطوبة والعوامل الجوية .

الأسقف

- جميع أسقف الوحدة بالكامل دهانات بلاستيك أبيض .
- التراسات والدهان المقاوم للحرارة والرطوبة وعوامل التعرية .

أطقم الحمامات والنواكل

- أطقم الحمامات الرئيسية والخاصة من الخزف السعودي .
- جميع النواكل ذات نوعية ممتازة .
- أحواض المطابخ استنلس ستيل نوعية ممتازة .

الأبواب

- باب المدخل الرئيسي من الحديد المزخرف .
- باب الفيلا من الحديد المزخرف .
- أبواب الغرف الداخلية من خشب الحشو .



اللوقة

بيوت .. عامرة بأهلها