

# لاسه ان

صبي  
بنيتك .. لانزي تصمم به



MANAF  
real estate العقارية



@manaf\_real



manafrealestate1



Manaf Realestate



Manaf Real Estate



شركة منافع العقارية - جدة - حي الورود 3 - مركز الورود التجاري الدور الثاني - مكتب 211



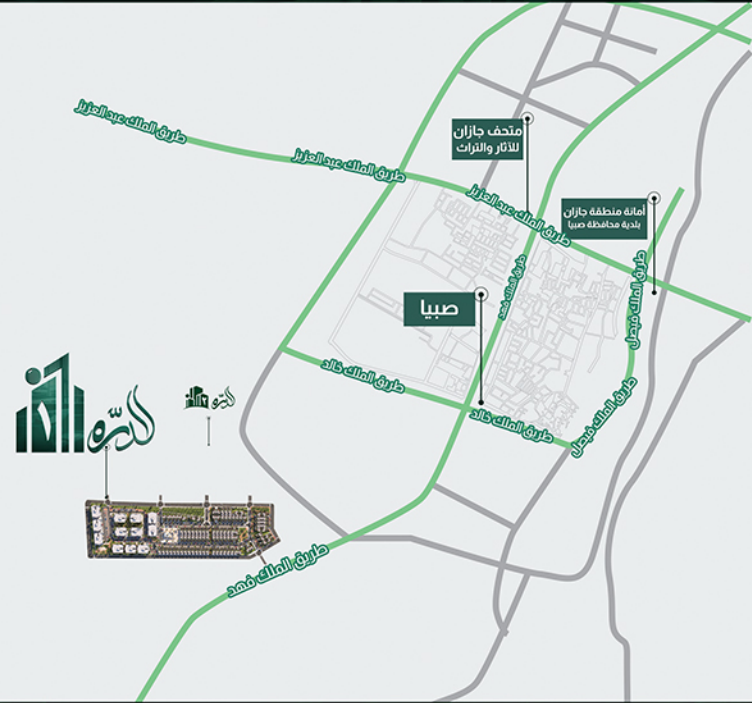
+012 607 3622

تواصل معنا



MANAF   
real estate العقارية

من منطلق رسالتنا في شركة مناف العقارية ، وهي بناء مجتمعات  
عمرانية راقية متعددة الاستخدامات ، تراعي البعد الاجتماعي  
وتؤمن رفاهية السكن و الاستمتاع بكافة الخدمات ، نقدم مشروع  
فلل الدرّة ا بمدينة صبيا ليمثل مجتمع سكني راقى يليق بالأسرة السعودية



## الذرة بالله

بيتك .. الذي تعلم به

في أجمل أماكن مدينة صبيا تم اختيار موقع مشروع الذرة السكنى بعناية ، و الذي يمثل الامتداد العمرانى الجديد لمدينة صبيا في اتجاه الواجهة البحرية للمدينة ، حيث الهدوء و البعد عن الزحام و الاستمتاع بجمال الحياة السكنية ، كما يتميز الموقع بالقرب من المحاور و الطرق الرئيسية و التي تسهل الوصول الي اي مكان بالمدينة في وقت قصير .



### مشروع الدرّة السكنى

في تجمع فريد و علي مساحة ٦٠,٠٠٠ متراً مربعاً تتراص فيه الفلل كالدرر المتلألئة في تناغم جميل لتكوّن لك مجتمعك السكنى الراقى الذى تتمناه . راعينا أدق التفاصيل في التصميمات لنكوّن مزيجاً فريداً من الفلل السكنية بتصميمات عصرية و بأفضل استغلال للمساحات البنائية و بإطلالات مميزة علي مسطحات خضراء ومسارات للمشى بالموقع العام .



لأنك تستحق حياة تمتاز بالهدوء والراحة والرفاهية  
في مجتمع راقى وبيت آمن لتتعم بكل متطلبات  
الحياة ففي مكان واحد  
شركة مناف العقارية تقدم لك ما تستحق في مشروع  
الدرّة إنه بداية حياة جديدة لتحظى أنت وعائلتك  
بأسلوب حياة راقى يجمع ما بين رغد العيش  
وفخامة الخدمات وروعة التصاميم ويحافظ  
على التقاليد العريقة .



### PHASE 1

### PHASE 2

نموذج فيلا الجوهرة  
نموذج فيلا الماسة

## المنطقة الترفيهية

تتوسط المشروع منطقة ترفيهية تشتمل على جلسات عائلية لتستمتع أنت و اسرتك بقضاء اجمل الأوقات ، كما تضم المنطقة أماكن مخصصة لألعاب الأطفال ويضم المشروع أيضاً مسارات لممارسة رياضة المشي .



## المسجد

يتوسط مشروع الدرة السكني مسجداً  
تم تصميمه بطراز معماري مميز حيث روعي في تصميم  
المسجد إظهار روعة العمارة الاسلامية .

بيتك .. الذي تعلم به





## الأمن والحراسة

وللحفاظ على جودة نمط الحياة ورونق المشروع سيتم تأسيس إتحاد ملاك يعني بالإشراف على الأمن و الصيانة و الحفاظ على كافة المرافق.

بيتك .. الذي تعلم به





18



17

## الدور الأول: ١٣٧,٩٦ م<sup>٢</sup>

- ١ غرفة نوم رئيسية ٣,٦٠\*٣,٧٠
- ٢ ملابس ٢,٨٥\*٤,١٥
- ٣ حمام رئيسية ١,٥٠\*٢,٣٥
- ٤ غرفة نوم ١ ٣,٦٠\*٣,٨٠
- ٥ غرفة نوم ٢ ٣,٦٠\*٣,٨٠
- ٦ حمام ١,٨٠\*١,٨٠
- ٧ غرفة نوم ٣ ٣,٢٠\*٣,٥٠
- ٨ حمام غرفة نوم ٣ ١,٣٠\*٢,٢٥
- ٩ غرفة معيشة ٣,٢٠\*٥,٨٠
- ٢,٧٠\*٣,٥٠



## دور الملحق: ٥٣,٦ م<sup>٢</sup>

- ١ غرفة معيشة ٣,٢٠\*٥,٨٠
- ٢ غرفة خادمة ١,٨٥\*١,٧٠
- ٣ حمام خادمة ١,٨٥\*١,١٠
- ٤ غرفة غسيل ٢,٩٠\*١,٦٠
- ٥ سطح خدمي ٣,٤٥\*٦,١٠
- ٦ سطح الملحق ٣,٥٥\*٤,١٠
- ٥,٣٠\*٦,١٠
- ٢,٧٠\*٣,٥٠



نموذج فيلا الجوهرة  
إجمالي المساحة ٣٣٠,٦٦ م<sup>٢</sup>

## الدور الارضي: ١٣٩,١ م<sup>٢</sup>

- ١ مجلس رجال: ٣,٩٠\*٥,٢٠
- ٢ غرفة الطعام: ٣,٤٠\*٤,٠٠
- ٣ حمام المجلس: ١,٣٠\*٢,٥٠
- ٤ مجلس النساء: ٣,٦٠\*٦,٩٠
- ٥ حمام: ١,٣٠\*٢,٢٥
- ٦ مطبخ: ٢,٥٠\*٣,٤٠
- ٧
- ٨ جلسة خارجية: ٢,٤٠\*٣,٨٠





22



21



## الدور الأول: ١١٦,٦ م

- ١ غرفة نوم رئيسية ٣,٩٠\*٣,٩٠
- ٢ ملابس ٣,٥٠\*١,٧٠
- ٣ حمام رئيسية ٣,٥٠\*١,٦٠
- ٤ تراس ٢,١٠\*٢,٠٠
- ٥ غرفة نوم ١ ٣,٨٠\*٣,٦٠
- ٦ حمام ٢,٢٠\*١,٤٠
- ٧ غرفة نوم ٢ ٣,٨٠\*٣,٩٠
- ٨ حمام غرفة نوم ٢ ٢,٢٠\*١,٤٠
- ٩ غرفة معيشة ٤,٥٠\*٣,٦٠



## دور الملحق: ٥٢,٦٧ م

- ١ غرفة معيشة ٣,٥٠\*٣,٦٠
- ٢ حمام ٣,٥٠\*١,٦٠
- ٣ غرفة خادمة ٢,١٠\*٢,١٠
- ٤ حمام خادمة ١,٣٠\*٢,١٠
- ٥ غرفة غسيل ١,٦٠\*٣,٥٠
- ٦ سطح خدمي ٣,٩٠\*٣,٧٠
- ٧ الملحق ٥,٦٠\*٣,٤٠
- ٢,٠٠\*٢,١٠



نموذج فيلا الماسة  
إجمالي المساحة ٢٩٥,٦٧ م

## الدور الارضي: ١٢٦,٤ م

- ١ مجلس رجال و غرفة طعام ٣,٩٠\*٣,٧٠
- ٢ حمام المجلس ١,٦٠\*١,٦٠
- ٣ مجلس النساء ٣,٦٠\*٥,٠٠
- ٤ صالة مدخل العائلة ٢,٤٠\*٤,٧٥
- ٥ مطبخ ٣,٨٠\*٣,٩٠
- ٦ غرفة نوم مستقلة ٣,٦٠\*٤,٢٠
- ٧ حمام غرفة النوم ١,٥٠\*٢,١٠





28



27







## مواصفات التشطيب

### الأرضيات

- الصالات : بورسلين .
- غرف النوم : سيراميك .
- الطرقات والتراسات والحمامات والمطابخ : سيراميك .

### الحوائط

- جميع حوائط الصالات والطرقات وغرف النوم دهانات بلاستيك باللون الأبيض .
- جميع حوائط الحمامات والمطابخ سيراميك حتى السقف .
- التراسات والدهان المقاوم للحرارة والرطوبة والعوامل الجوية .

### الأسقف

- جميع أسقف الوحدة بالكامل دهانات بلاستيك ابيض .
- التراسات والدهان المقاوم للحرارة والرطوبة وعوامل التعرية .

### أطقم الحمامات والنواكل

- أطقم الحمامات الرئيسية والخاصة من الخزف السعودي .
- جميع النواكل ذات نوعية ممتازة .
- أحواض المطابخ استنلس ستيل نوعية ممتازة .

### الأبواب

- باب المدخل الرئيسي من الحديد المزخرف .
- باب الفيلا خشب حشو مقاوم للحرارة .
- أبواب الغرف الداخلية من خشب الحشو .

### النوافذ

- شبابيك من الألوميتال بزجاج مزدوج عازل للحرارة .

### الأعمال الكهربائية وتوصيلات

- كابلات بحرة أو ما يماثلها والأفياش والمفاتيح من نوع LEGRAND أو ما يماثلها
- توفير مواسير كهربائية وخزائن لاستيعاب الألياف البصرية إلى المنازل (FTTH)
- توريد وتركيب مواسير التكييف (إسبيلت)
- توريد وتركيب شفاط جداري للحمامات والمطابخ

### التشطيب الخارجي

- واجهات المبني و سور الفيلا : دهانات مقاومة للعوامل الجوية مع تشكيلات من الحجر الطبيعي حسب التصميم .
- أرضيات الحديقة : بلاط خارجي مع تجيل طبيعي حسب تصميم اللاندسكيب .

